

MCTT
METAL

**SOLAR PANEL DESTEK
VE MONTAJ SİSTEMLERİ**

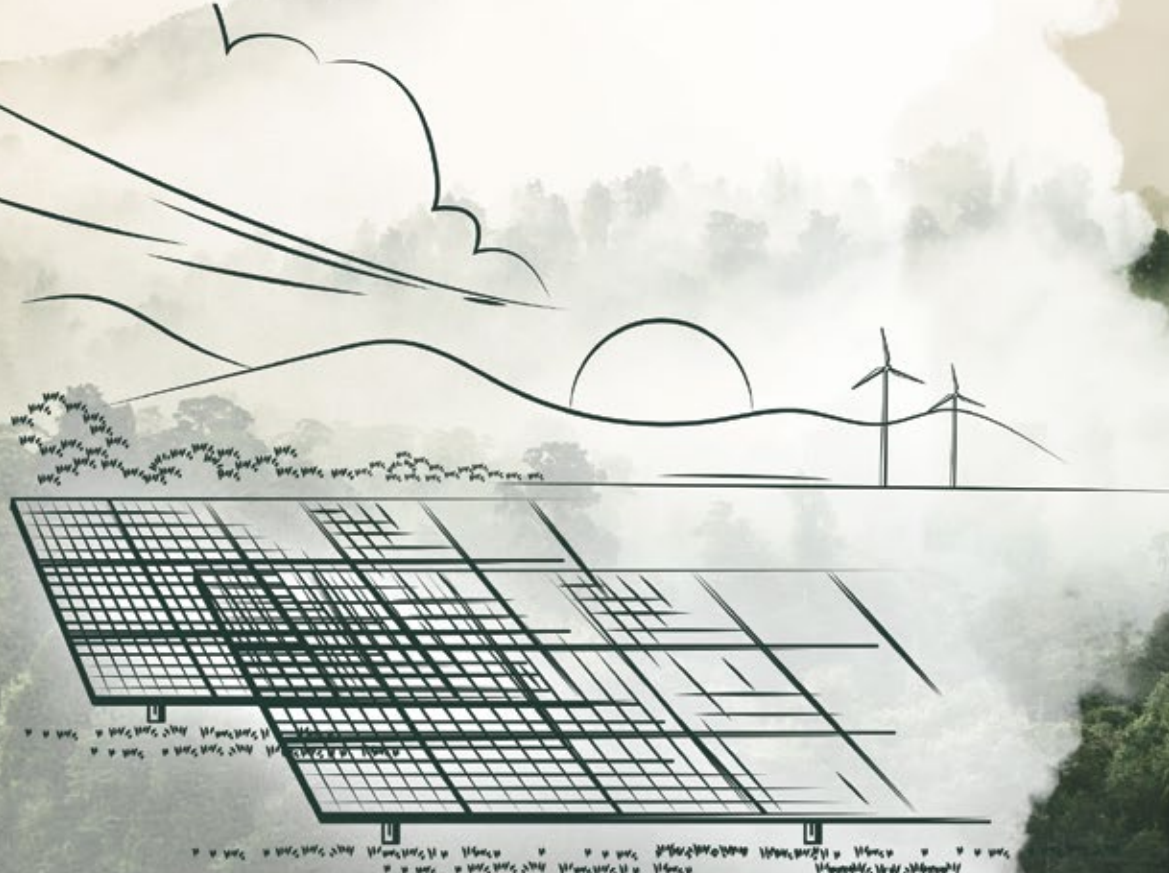


www.mctmetal.com

METAL
METAL



**Geleceğimiz
İçin
Üretiyoruz!**



METAL
METAL



HAKKIMIZDA

MCT Metal, 2022 yılında, Güneş Enerjisi Taşıma ve Montaj Sistemleri, Kablo Kanalı Taşıma Sistemleri ve Aksesuarları, Buat Kutuları, Elektrik Panoları, Özel Çatı Profilleri ve Muhtelif Metal Malzeme üretimleri hizmeti vermek amacıyla Türk sanayinin gelişen merkezi Bursa'da kurulmuştur.

Kurulduğu yıldan bu yana deneyimli kadrosu ve 25 yıllık bilgi birikimi ile ülkenin sayılı metal işleme ve üretim tesislerinden birisi haline gelmiştir. AR-GE'ye verdiği önem, piyasanın ihtiyaç duyduğu ürünleri analiz kabiliyeti, dinamik, genç ve alanında uzman ekibi ile sektörde kısa sürede saygın bir konuma sahip olmuştur.

MCT Metal, her türlü arazi ve çatı uygulaması için farklı çözümler geliştirmekte olup Güneş Enerjisi Taşıma ve Montaj Sistemleri'nde Alüminyum, Paslanmaz, Galvaniz Kaplamalı ve Magnelis hammadde seçenekleri ile müşteriye farklı opsiyonlar sunmaktadır. MCT Metal Güneş Enerjisi Santrali tasarımlarında, yüksek mühendislik gücü ile ileri teknoloji makine ve ekipmanları birleştirerek, ideal çözümler üretmektedir. Güneş Enerjisi Santrali için gerekli olan taşıyıcı ekipmanları, uluslararası standartlarda, sektördeki esnek pazar taleplerini karşılayabilme gücü sayesinde enerji sektörün gelişimine yön vermektedir.

Firmamız, ISO 9001 Kalite Yönetim, ISO 45001 İş Sağlığı ve Güvenliği Yönetim, ISO 14001 Çevre Yönetim Sistemi ve Avrupa Standartlarına uygun olarak üretim faaliyetlerini sürdürmekte olup ayrıca CE belgesine de sahiptir.

Toplam 5000 m2 'lik tesiste üretim faaliyetlerine devam eden MCT Metal, aylık 6000 ton metal üretim ve 100 MW kapasite ile sektör ihtiyaçlarını kolaylıkla sağlamaktadır. Partnerlerine yüksek kalite, en iyi fiyat ve en kısa termin şartlarını garanti etmekte olup, sahip olduğu 25 yıllık bilgi ve beceri sayesinde, verdiği teknik destek ile partnerleriyle uzun soluklu iş birlikleri kurmayı ilke edinmiştir.

Gerek yerel gerekse uluslararası projelerde dünya çapında sektörün önde gelen firmaları ile yaptığı beraberliklerle de büyük başarılar elde etmiş, sektörün ihtiyaçlarını karşılama konusunda her zaman azim içinde olmuştur.

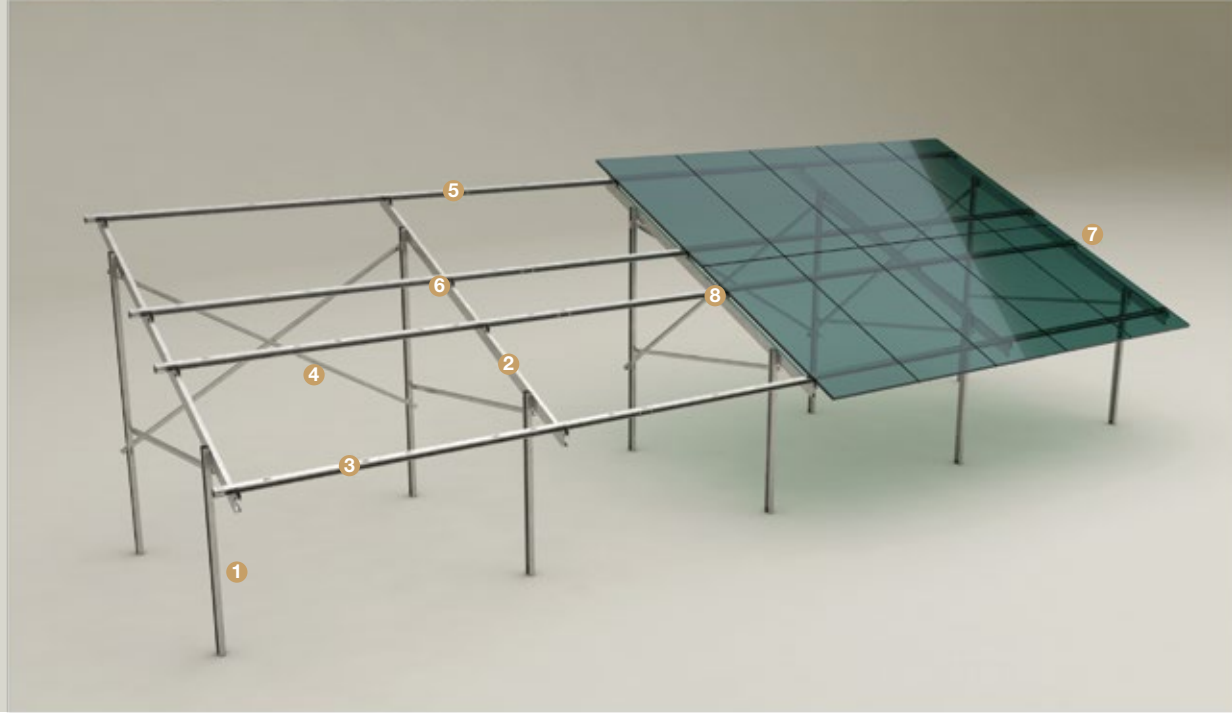






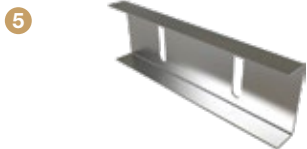
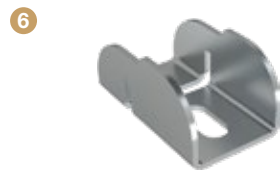
Arazi Tipi Güneş Paneli Taşıma ve Montaj Sistemleri

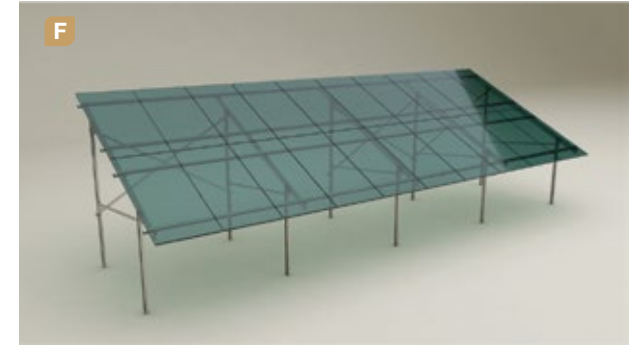
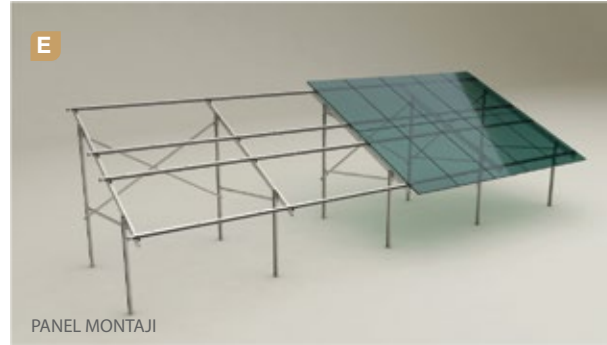




MCTO1: 2 DİKEY PANELLİ ZEMİNE ÇAKMA ÇELİK MONTAJ SİSTEMİ

2 Dikey Panelli Zemine Çakma yöntemi ile montajlanan çelik yapıllı açık arazi tipi güneş paneli taşıma ve montaj sistemidir. Sistem büyük ve orta arazi tipi PV projelerin kurulumunda ideal bir uygulama çözümüdür. Yüksek mühendislik tasarımına sahip sistem montaj ve maliyet avantajı sağlar.

ÇELİK KOLON**ÇELİK KİRİŞ****ÇELİK AŞIK****ÇELİK ÇAPRAZ****AŞIK EK PARÇA****AŞIK BAĞLANTI PARÇASI****PANEL KENAR TUTUCU****PANEL ORTA TUTUCU**



Avantajları

- Montajda zaman ve maliyet tasarrufu
- Farklı arazi türlerine uygun çözümler
- Combiner box ve İnvörtör montajlarına uygun çözümler
- Müşteriye özel tasarım ve mühendislik çözümleri



Teknik Detaylar

Montaj Yöntemi: Zemine Çakma

Tilt Açısı: 0-60 derece

Panel Uygulaması: Çerçevesiz ve çerçevesiz

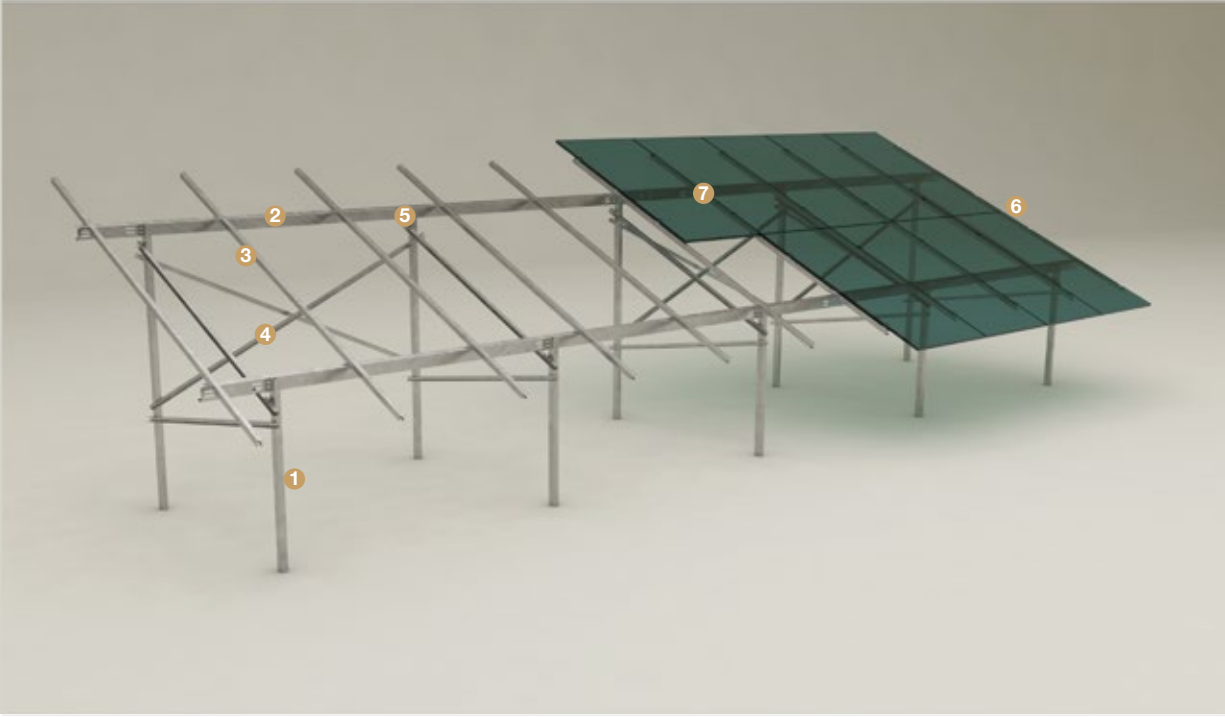
Kolon ve Kiriş Kaplama: EN ISO 1461

Kolon ve Kiriş Malzeme: EN 10025 / EN 10029

Panel Tutucu: EN AW 6063

Panel Bağlantı Elemanları: DIN 125 / DIN 127 / DIN 934 /
DIN933 / DIN 912,
A2-70 DIN 50979





MCTO1-B: 2 DİKEY PANELLİ ZEMİNE ÇAKMA ÇELİK MONTAJ SİSTEMİ

2 Dikey Panelli Zemine Çakma yöntemi ile montajlanan çelik yapılı açık arazi tipi güneş paneli taşıma ve montaj sistemidir. Sistem büyük ve orta arazi tipi PV projelerin kurulumunda ideal bir uygulama çözümüdür. Yüksek mühendislik tasarımına sahip sistem montaj ve maliyet avantajı sağlar.

ÇELİK KOLON



ÇELİK KİRİŞ



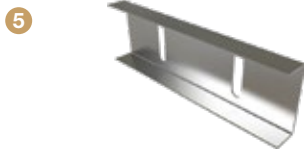
ÇELİK AŞIK



ÇELİK ÇAPRAZ



KİRİŞ EK PARÇASI

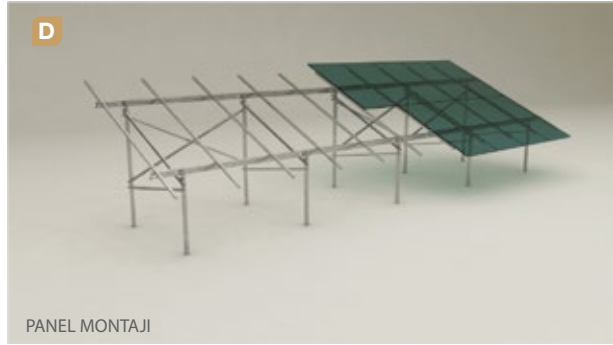


PANEL KENAR TUTUCU



PANEL ORTA TUTUCU





Avantajları

- Montajda zaman ve maliyet tasarrufu
- Farklı arazi türlerine uygun çözümler
- Combiner box ve İnvörtör montajlarına uygun çözümler
- Müşteriye özel tasarım ve mühendislik çözümleri



Teknik Detaylar

Montaj Yöntemi: Zemine Çakma

Tilt Açısı: 20 -25 - 30 Derece

Panel Uygulaması: Çerçevesiz ve çerçevesiz

Kolon ve Kiriş Kaplama: EN ISO 1461

Kolon ve Kiriş Malzeme: EN 10025 / EN 10029

Panel Tutucu: EN AW 6063

Panel Bağlantı Elemanları: DIN 125 / DIN 127 / DIN 934 /
DIN933 / DIN 912,
A2-70 DIN 50979





MCTT2: 4 YATAY PANELLİ ZEMİNE ÇAKMA ÇELİK MONTAJ SİSTEMİ

4 Yatay Panelli Zemine Çakma yöntemi ile montajlanan çelik yapıllı açık arazi tipi güneş paneli taşıma ve montaj sistemidir. Sistem büyük ve orta arazi tipi PV projelerin kurulumunda ideal bir uygulama çözümüdür. Yüksek mühendislik tasarımına sahip sistem montaj ve maliyet avantajı sağlar.

ÇELİK KOLON



ÇELİK KİRİŞ



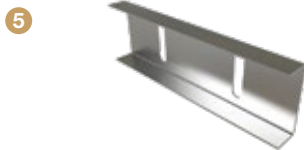
ÇELİK AŞIK



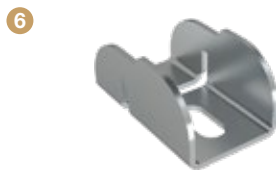
ÇELİK ÇAPRAZ



AŞIK EK PARÇA



AŞIK BAĞLANTI PARÇASI

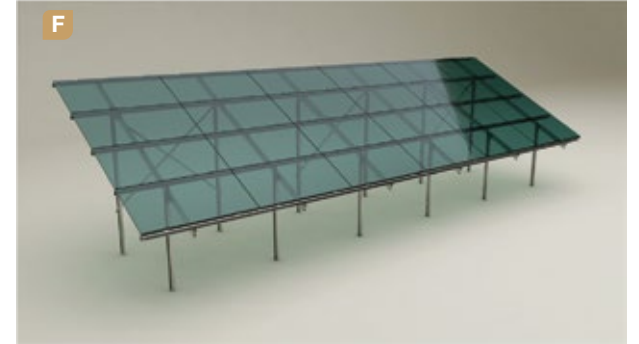
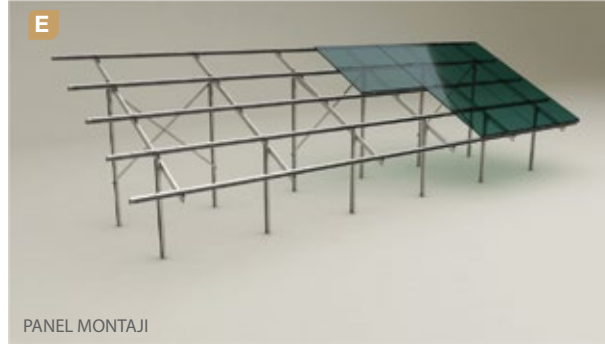


PANEL KENAR TUTUCU



PANEL ORTA TUTUCU





Avantajları

- Montajda zaman ve maliyet tasarrufu
- Farklı arazi türlerine uygun çözümler
- Combiner box ve İnvörtör montajlarına uygun çözümler
- Müşteriye özel tasarım ve mühendislik çözümleri



Teknik Detaylar

Montaj Yöntemi: Zemine Çakma

Tilt Açısı: 0-60 derece

Panel Uygulaması: Çerçevesiz ve çerçevesiz

Kolon ve Kiriş Kaplama: EN ISO 1461

Kolon ve Kiriş Malzeme: EN 10025 / EN 10029

Panel Tutucu: EN AW 6063

Panel Bağlantı Elemanları: DIN 125 / DIN 127 / DIN 934 /
DIN933 / DIN 912,
A2-70 DIN 50979





MCT02-B: 4 YATAY PANELLİ ZEMİNE ÇAKMA ÇELİK MONTAJ SİSTEMİ

4 Yatay Panelli Zemine Çakma yöntemi ile montajlanan çelik yapıllı açık arazi tipi güneş paneli taşıma ve montaj sistemidir. Sistem büyük ve orta arazi tipi PV projelerin kurulumunda ideal bir uygulama çözümüdür. Yüksek mühendislik tasarımına sahip sistem montaj ve maliyet avantajı sağlar.

ÇELİK KOLON



ÇELİK KİRİŞ



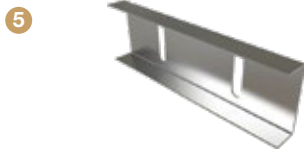
ÇELİK AŞIK



ÇELİK ÇAPRAZ



KİRİŞ EK PARÇASI

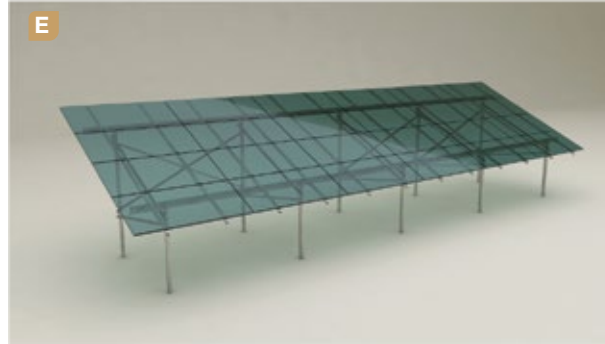


PANEL KENAR TUTUCU



PANEL ORTA TUTUCU





Avantajları

- Montajda zaman ve maliyet tasarrufu
- Farklı arazi türlerine uygun çözümler
- Combiner box ve İnvertör montajlarına uygun çözümler
- Müşteriye özel tasarım ve mühendislik çözümleri



Teknik Detaylar

Montaj Yöntemi: Zemine Çakma

Tilt Açısı: 20 -25 - 30 Derece

Panel Uygulaması: Çerçevesiz ve çerçevesiz

Kolon ve Kiriş Kaplama: EN ISO 1461

Kolon ve Kiriş Malzeme: EN 10025 / EN 10029

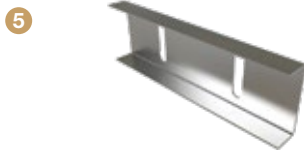
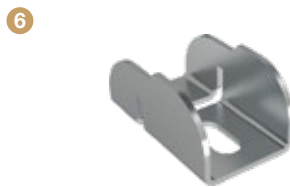
Panel Tutucu: EN AW 6063

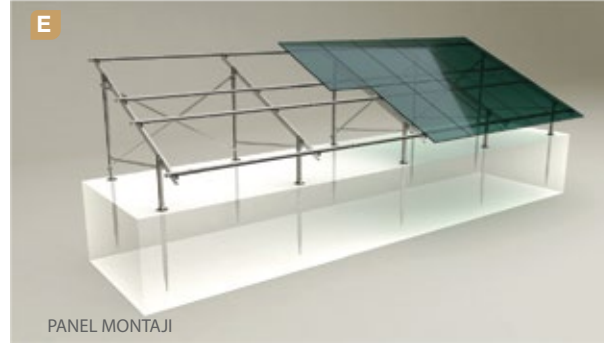
Panel Bağlantı Elemanları: DIN 125 / DIN 127 / DIN 934 /
DIN933 / DIN 912,
A2-70 DIN 50979



MCT03: 2 DİKEY PANELLİ ZEMİN VİDALAMA ÇELİK MONTAJ SİSTEMİ

2 Dikey Panelli Zemine Vidalı Kazık yöntemi ile montajlanan çelik yapıli açık arazi tipi güneş paneli taşıma ve montaj sistemidir. Sistem düzensiz arazi tiplerinde PV projelerin kurulumunda ideal bir uygulama çözümdür. Vidalı kazıklar yüksek mukavemetli ve yılın her zamanında uygulama için kullanılabilirler. Yüksek yük dayanımı sayesinde; rüzgar, fırtına gibi titreşimlerden etkilemezler. Yüksek mühendislik tasarımına sahip sistem montaj ve maliyet avantajı sağlar.

**VİDA KAZIĞI****ÇELİK KOLON-ÇELİK KİRİŞ****ÇELİK AŞIK****ÇELİK ÇAPRAZ****AŞIK EK PARÇA****AŞIK BAĞLANTI PARÇASI****PANEL KENAR TUTUCU****PANEL ORTA TUTUCU**



Avantajları

- Montajda zaman ve maliyet tasarrufu
- Farklı arazi türlerine uygun çözümler
- Combiner box ve İnvertör montajlarına uygun çözümler
- Müşteriye özel tasarım ve mühendislik çözümleri



Teknik Detaylar

Montaj Yöntemi: Zemine Vidalama

Tilt Açısı: 0-60 derece

Panel Uygulaması: Çerçevesiz ve çerçevesiz

Kolon ve Kiriş Kaplama: EN ISO 1461

Kolon ve Kiriş Malzeme: EN 10025 / EN 10029

Panel Tutucu: EN AW 6063

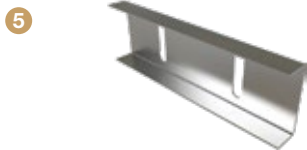
Panel Bağlantı Elemanları: DIN 125 / DIN 127 / DIN 934 /
DIN933 / DIN 912,
A2-70 DIN 50979

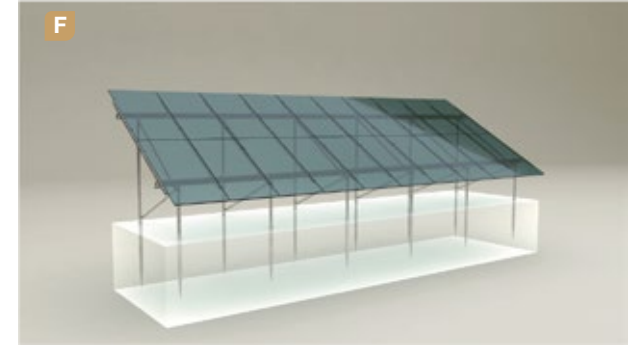
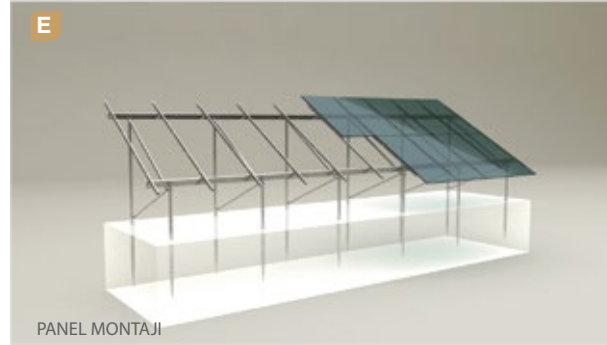
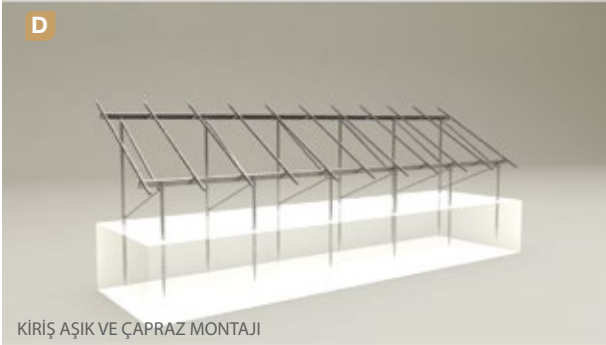
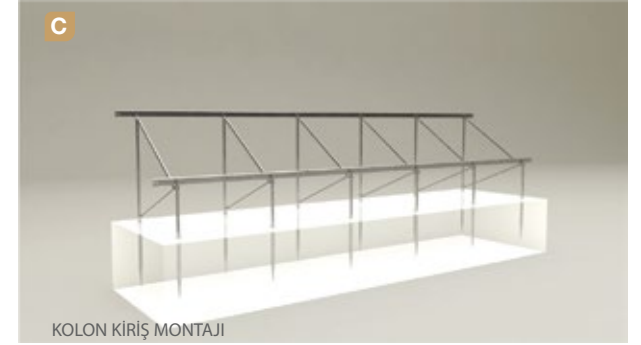


MCT03-B: 2 DİKEY PANELLİ ZEMİN VİDALAMA ÇELİK MONTAJ SİSTEMİ



2 Dikey Panelli Zemine Vidalı Kazık yöntemi ve boru ile montajlanan çelik yapıli açık arazi tipi güneş paneli taşıma ve montaj sistemidir. Sistem düzensiz arazi tiplerinde PV projelerin kurulumunda ideal bir uygulama çözümdür. Vidalı kazıklar yüksek mukavemetli ve yılın her zamanında uygulama için kullanılabilirler. Yüksek yük dayanımı sayesinde; rüzgar, fırtına gibi titreşimlerden etkilemezler. Yüksek mühendislik tasarımına sahip sistem montaj ve maliyet avantajı sağlar.

VİDA KAZIĞI**EK PARÇASI****ÇELİK BORU****BORU KELEPÇESİ****AÇILI ÇELİK KİRİŞ****PANEL KENAR TUTUCU****ÇELİK AŞIK****PANEL ORTA TUTUCU**



Avantajları

- Montajda zaman ve maliyet tasarrufu
- Farklı arazi türlerine uygun çözümler
- Combiner box ve İnvertör montajlarına uygun çözümler
- Müşteriye özel tasarım ve mühendislik çözümleri



Teknik Detaylar

Montaj Yöntemi: Zemine Vidalama

Tilt Açısı: 0-60 derece

Panel Uygulaması: Çerçeveseli ve çerçevesiz

Kolon ve Kiriş Kaplama: EN ISO 1461

Kolon ve Kiriş Malzeme: EN 10025 / EN 10029

Panel Tutucu: EN AW 6063

Panel Bağlantı Elemanları: DIN 125 / DIN 127 / DIN 934 /
DIN933 / DIN 912,
A2-70 DIN 50979





MCT04: 4 YATAY PANELLİ ZEMİN VİDALAMA ÇELİK MONTAJ SİSTEMİ

4 Yatay Panelli Zemine Vidalı Kazık yöntemi ile montajlanan çelik yapıli açık arazi tipi güneş paneli taşıma ve montaj sistemidir. Sistem düzensiz arazi tiplerinde PV projelerin kurulumunda ideal bir uygulama çözümdür. Vidalı kazıklar yüksek mukavemetli ve yılın her zamanında uygulama için kullanılabilirler. Yüksek yük dayanımı sayesinde; rüzgar, fırtına gibi titreşimlerden etkilemezler. Yüksek mühendislik tasarımına sahip sistem montaj ve maliyet avantajı sağlar.

VİDA KAZIĞI



ÇELİK KOLON-ÇELİK KİRİŞ



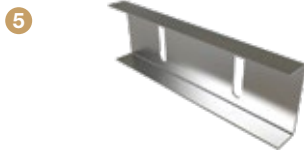
ÇELİK AŞIK



ÇELİK ÇAPRAZ



AŞIK EK PARÇA



AŞIK BAĞLANTI PARÇASI

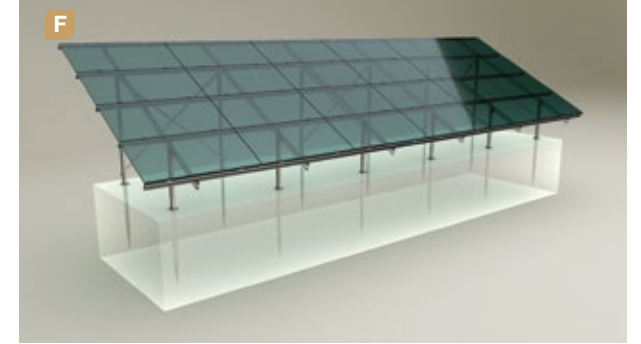
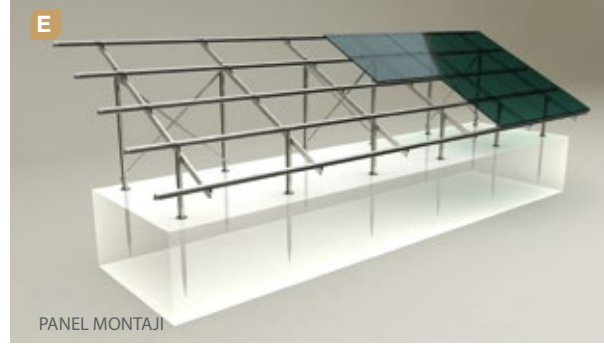
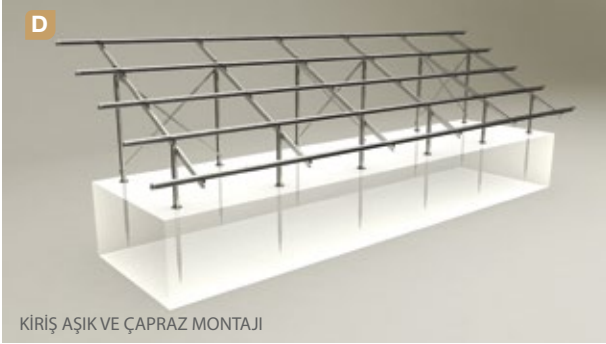
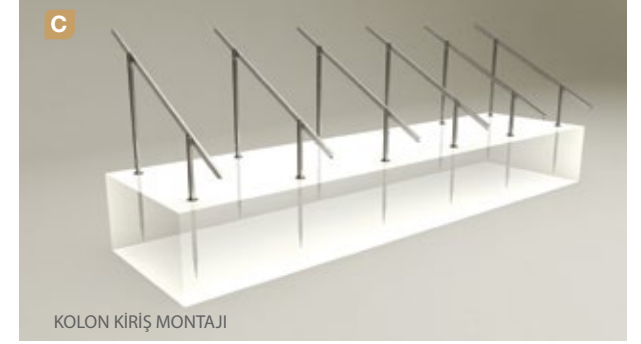


PANEL KENAR TUTUCU



PANEL ORTA TUTUCU





Avantajları

- Montajda zaman ve maliyet tasarrufu
- Farklı arazi türlerine uygun çözümler
- Combiner box ve İnvörtör montajlarına uygun çözümler
- Müşteriye özel tasarım ve mühendislik çözümleri



Teknik Detaylar

Montaj Yöntemi: Zemine Vidalama

Tilt Açısı: 0-60 derece

Panel Uygulaması: Çerçevesiz ve çerçevesiz

Kolon ve Kiriş Kaplama: EN ISO 1461

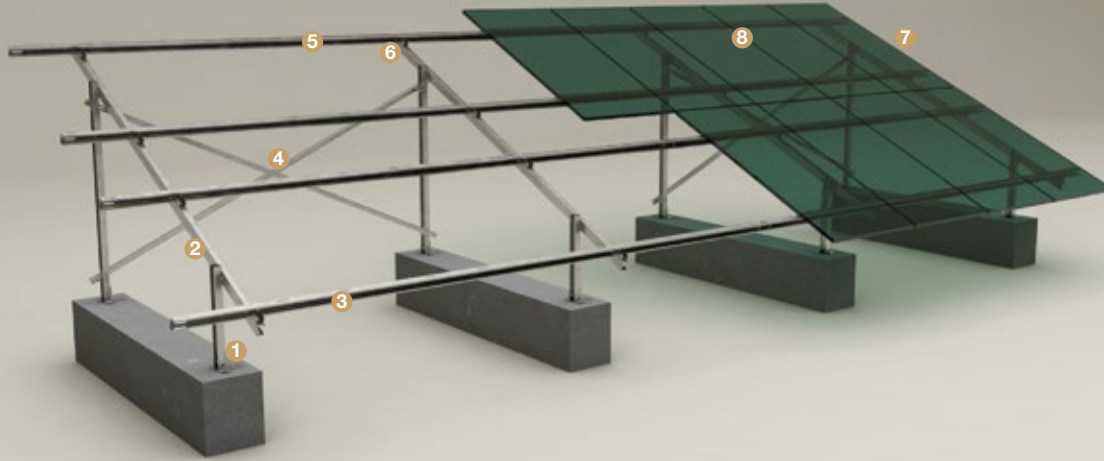
Kolon ve Kiriş Malzeme: EN 10025 / EN 10029

Panel Tutucu: EN AW 6063

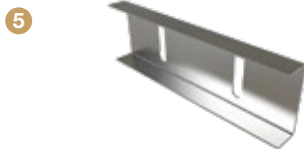
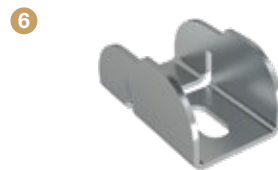
Panel Bağlantı Elemanları: DIN 125 / DIN 127 / DIN 934 /
DIN933 / DIN 912,
A2-70 DIN 50979

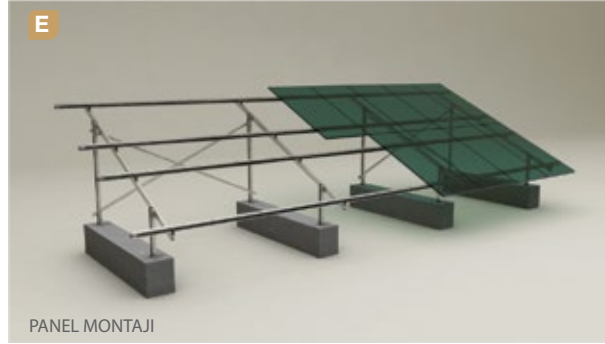
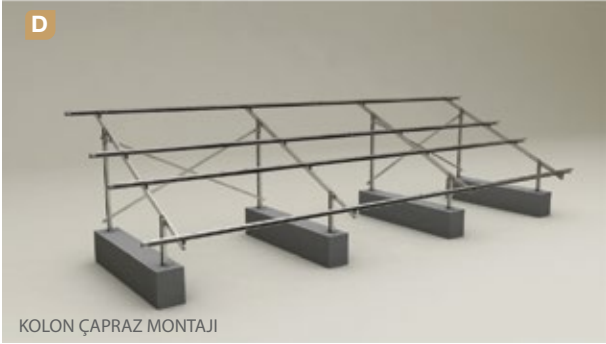
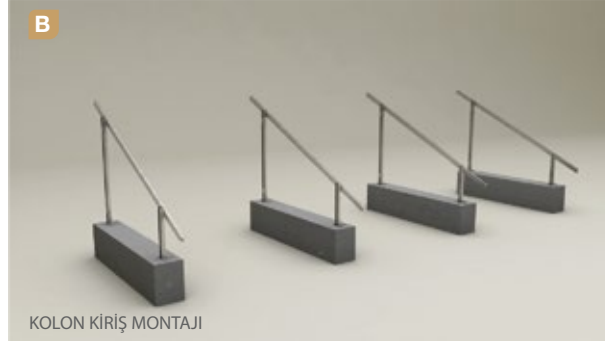


MCT05: 2 DİKEY PANELLİ BETON TEMEL ÜZERİ ANKRAJLI ÇELİK MONTAJ SİSTEMİ



2 Dikey Panelli Beton Zemine Ankraj yöntemi ile montajlanan çelik yapıli açık arazi tipi güneş paneli taşıma ve montaj sistemidir. Sistem, eğim açısı fazla olan arazi tiplerinde, orta ve büyük arazilerde PV projelerin kurulumunda ideal bir uygulama çözümüdür. Gevşek zeminlerde uygulama ile gerekli sağlamlık ve dengeyi sağlar. Yüksek mühendislik tasarımına sahip sistem montaj ve maliyet avantajı sağlar.

ÇELİK KOLON**AŞIK EK PARÇA****ÇELİK KİRİŞ****AŞIK BAĞLANTI PARÇASI****ÇELİK AŞIK****PANEL KENAR TUTUCU****ÇELİK ÇAPRAZ****PANEL ORTA TUTUCU**



Avantajları

- Montajda zaman ve maliyet tasarrufu
- Farklı arazi türlerine uygun çözümler
- Combiner box ve İnvertör montajlarına uygun çözümler
- Müşteriye özel tasarım ve mühendislik çözümleri



Teknik Detaylar

Montaj Yöntemi: Beton Temel Üzeri Ankraj

Tilt Açısı: 0-60 derece

Panel Uygulaması: Çerçevesiz ve çerçevesiz

Kolon ve Kiriş Kaplama: EN ISO 1461

Kolon ve Kiriş Malzeme: EN 10025 / EN 10029

Panel Tutucu: EN AW 6063

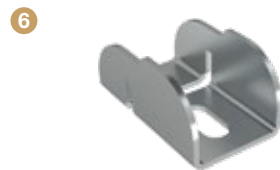
Panel Bağlantı Elemanları: DIN 125 / DIN 127 / DIN 934 /
DIN933 / DIN 912,
A2-70 DIN 50979

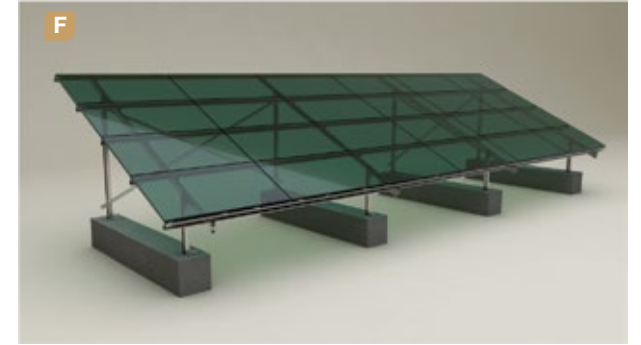
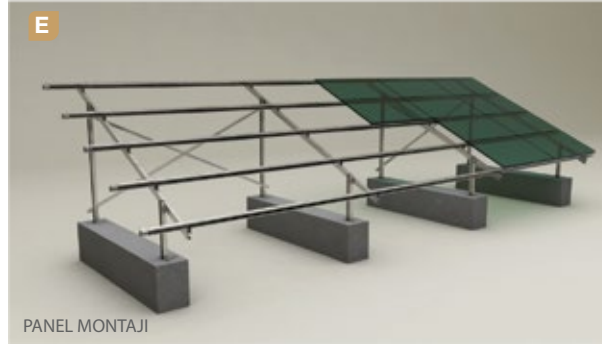
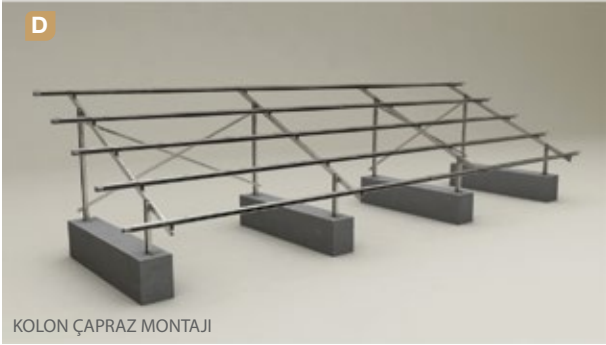
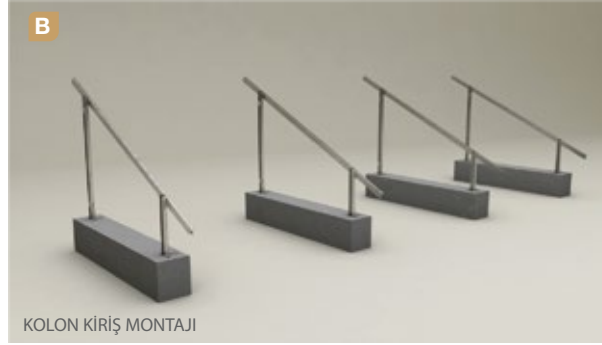
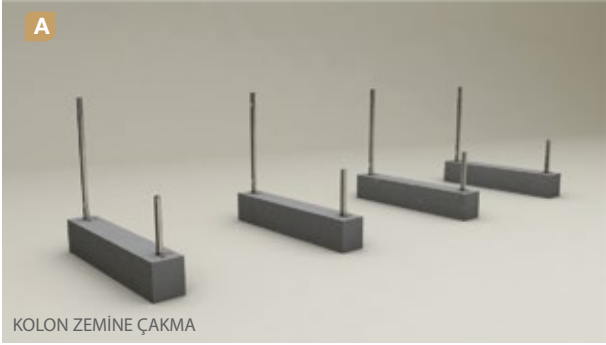




MCT06: 4 YATAY PANELLİ BETON TEMEL ÜZERİ ANKRAJLI ÇELİK MONTAJ SİSTEMİ

4 Yatay Panelli Beton Zemine Ankraj yöntemi ile montajlanan çelik yapıllı açık arazi tipi güneş paneli taşıma ve montaj sistemidir. Sistem, eğim açısı fazla olan arazi tiplerinde, orta ve büyük arazilerde PV projelerin kurulumunda ideal bir uygulama çözümüdür. Gevşek zeminlerde uygulama ile gerekli sağlamlık ve dengeyi sağlar. Yüksek mühendislik tasarımına sahip sistem montaj ve maliyet avantajı sağlar

ÇELİK KOLON**AŞIK EK PARÇA****ÇELİK KİRİŞ****AŞIK BAĞLANTI PARÇASI****ÇELİK AŞIK****PANEL KENAR TUTUCU****ÇELİK ÇAPRAZ****PANEL ORTA TUTUCU**



Avantajları

- Montajda zaman ve maliyet tasarrufu
- Farklı arazi türlerine uygun çözümler
- Combiner box ve İnvörtör montajlarına uygun çözümler
- Müşteriye özel tasarım ve mühendislik çözümleri



Teknik Detaylar

Montaj Yöntemi: Beton Temel Üzeri Ankraj

Tilt Açısı: 0-60 derece

Panel Uygulaması: Çerçevesiz ve çerçevesiz

Kolon ve Kiriş Kaplama: EN ISO 1461

Kolon ve Kiriş Malzeme: EN 10025 / EN 10029

Panel Tutucu: EN AW 6063

Panel Bağlantı Elemanları: DIN 125 / DIN 127 / DIN 934 /

DIN933 / DIN 912,

A2-70 DIN 50979

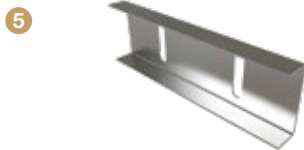
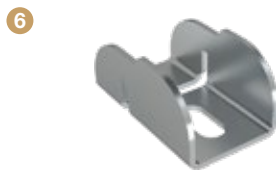


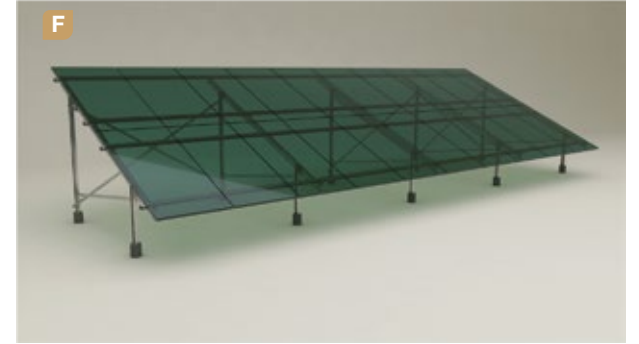
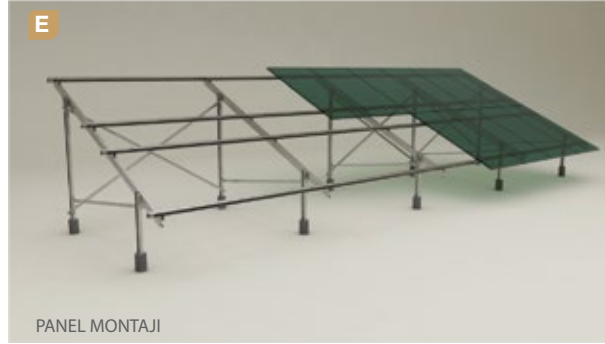
MCT07: 2 DİKEY PANELLİ BETONA GÖMÜLÜ ÇELİK MONTAJ SİSTEMİ



2 Dikey Panelli Betona Gömülü Kolon yöntemi ile montajlanan çelik yapılı açık arazi tipi güneş paneli taşıma ve montaj sistemidir. Sistem, gevşek zeminli orta ve büyük arazilerde PV projelerin kurulumunda ideal bir uygulama çözümüdür.

Gevşek zeminlerde uygulama ile gerekli mukavemet sağlanır. Yüksek mühendislik tasarımına sahip sistem montaj ve maliyet avantajı sağlar.

ÇELİK KOLON**ÇELİK KİRİŞ****ÇELİK AŞIK****ÇELİK ÇAPRAZ****AŞIK EK PARÇA****AŞIK BAĞLANTI PARÇASI****PANEL KENAR TUTUCU****PANEL ORTA TUTUCU**



Avantajları

- Montajda zaman ve maliyet tasarrufu
- Farklı arazi türlerine uygun çözümler
- Combiner box ve İnvertör montajlarına uygun çözümler
- Müşteriye özel tasarım ve mühendislik çözümleri



Teknik Detaylar

Montaj Yöntemi: Betona Gömülü Kolon

Tilt Açısı: 0-60 derece

Panel Uygulaması: Çerçevesiz ve çerçevesiz

Kolon ve Kiriş Kaplama: EN ISO 1461

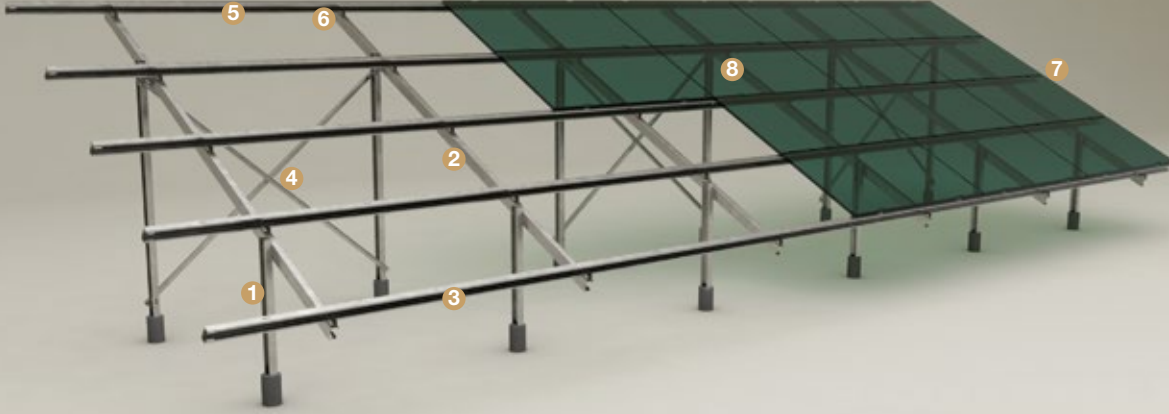
Kolon ve Kiriş Malzeme: EN 10025 / EN 10029

Panel Tutucu: EN AW 6063

Panel Bağlantı Elemanları: DIN 125 / DIN 127 / DIN 934 /
DIN933 / DIN 912,
A2-70 DIN 50979

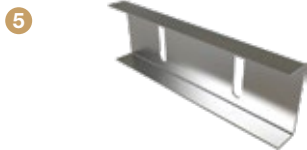


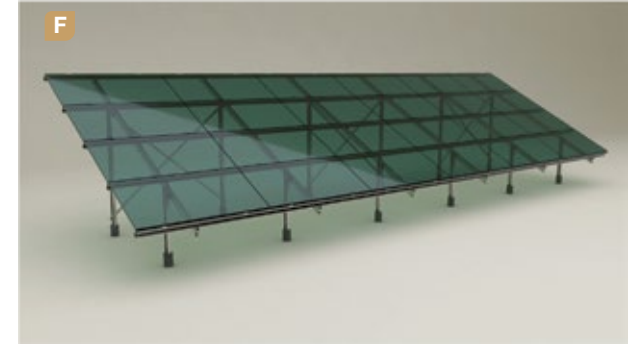
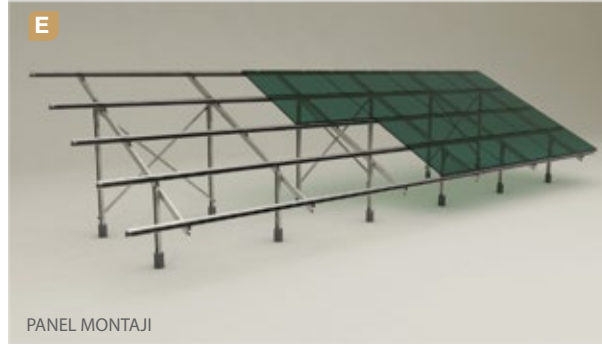
MCT08: 4 YATAY PANELLİ BETONA GÖMÜLÜ ÇELİK MONTAJ SİSTEMİ



4 Yatay Panelli Betona Gömülü Kolon yöntemi ile montajlanan çelik yapıli açık arazi tipi güneş paneli taşıma ve montaj sistemidir. Sistem, gevşek zeminli orta ve büyük arazilerde PV projelerin kurulumunda ideal bir uygulama çözümdür.

Gevşek zeminlerde uygulama ile gerekli mukavemet sağlanır. Yüksek mühendislik tasarımına sahip sistem montaj ve maliyet avantajı sağlar.

ÇELİK KOLON**ÇELİK KİRİŞ****ÇELİK AŞIK****ÇELİK ÇAPRAZ****AŞIK EK PARÇA****AŞIK BAĞLANTI PARÇASI****PANEL KENAR TUTUCU****PANEL ORTA TUTUCU**



Avantajları

- Montajda zaman ve maliyet tasarrufu
- Farklı arazi türlerine uygun çözümler
- Combiner box ve İnvörtör montajlarına uygun çözümler
- Müşteriye özel tasarım ve mühendislik çözümleri



Teknik Detaylar

Montaj Yöntemi: Betona Gömülü Kolon

Tilt Açısı: 0-60 derece

Panel Uygulaması: Çerçevesiz ve çerçevesiz

Kolon ve Kiriş Kaplama: EN ISO 1461

Kolon ve Kiriş Malzeme: EN 10025 / EN 10029

Panel Tutucu: EN AW 6063

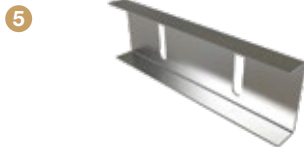
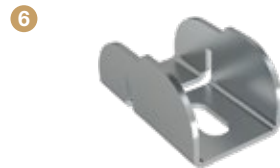
Panel Bağlantı Elemanları: DIN 125 / DIN 127 / DIN 934 /
DIN933 / DIN 912,
A2-70 DIN 50979

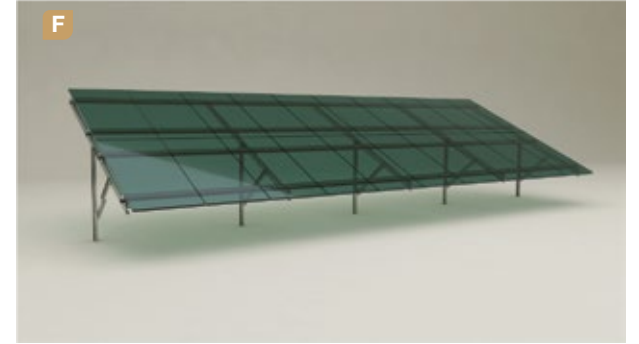




MCT09: 2 DİKEY PANELLİ ZEMİNE ÇAKMA TEK KOLON ÇELİK MONTAJ SİSTEMİ

2 Dikey Panelli Zemine Çakma yöntemi ile montajlanan tek kolonlu çelik yapıli açık arazi tipi güneş paneli taşıma ve montaj sistemidir. Sistem büyük ve orta arazi tipi PV projelerin kurulumunda ideal bir uygulama çözümüdür. Sert zeminli arazi yapısında ayak sayısını ve maliyetini düşürmek amacı ile yoğun olarak kullanılır. Yüksek mühendislik tasarımına sahip sistem montaj ve maliyet avantajı sağlar.

ÇELİK KOLON**ÇELİK KİRİŞ****ÇELİK AŞIK****ÇELİK ÇAPRAZ****AŞIK EK PARÇA****AŞIK BAĞLANTI PARÇASI****PANEL KENAR TUTUCU****PANEL ORTA TUTUCU**



Avantajları

- Montajda zaman ve maliyet tasarrufu
- Farklı arazi türlerine uygun çözümler
- Combiner box ve İnvertör montajlarına uygun çözümler
- Müşteriye özel tasarım ve mühendislik çözümleri



Teknik Detaylar

Montaj Yöntemi: Zemine Çakma

Tilt Açısı: 0-60 derece

Panel Uygulaması: Çerçevesiz ve çerçevesiz

Kolon ve Kiriş Kaplama: EN ISO 1461

Kolon ve Kiriş Malzeme: EN 10025 / EN 10029

Panel Tutucu: EN AW 6063

Panel Bağlantı Elemanları: DIN 125 / DIN 127 / DIN 934 /
DIN933 / DIN 912,
A2-70 DIN 50979

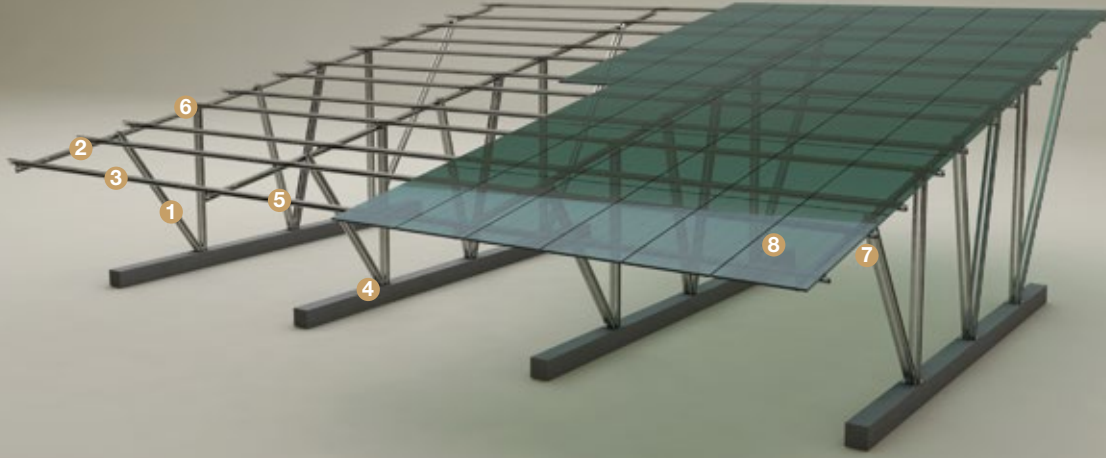






Otopark Tipi Güneş Paneli Taşıma ve Montaj Sistemleri



**MCT 10 (MODEL 1 /YT – DK): BETON TEMEL ÜZERİ
ANKRAJLI ÇELİK OTOPARK MONTAJ SİSTEMİ**

Beton Temele Ankraj yöntemi ile montajlanan çelik yapıli otopark tipi güneş paneli taşıma ve montaj sistemidir. Sistem, bir veya birden fazla haneli evler, endüstriyel işyerleri ve diğer toplu park alanları için ideal bir uygulama çözümdür. Otopark alanlarında sağlamlık ve dengeyi sağlar. Yüksek mühendislik tasarımına sahip sistem montaj ve maliyet avantajı sağlar.

ÇELİK KOLON**ÇELİK KİRİŞ****ÇELİK AŞIK- YAN DESTEK****ANKRAJ PLAKASI****AŞIK EK PARÇA****AŞIK BAĞLANTI PARÇASI****PANEL KENAR TUTUCU****PANEL ORTA TUTUCU**



Avantajları

- Hem yatay hem de dikey panel montajına uygundur.
- Montajda zaman ve maliyet tasarrufu
- Farklı otopark türlerine uygun çözümler
- Combiner box ve İnvertör montajlarına uygun çözümler
- Müşteriye özel tasarım ve mühendislik çözümleri



Teknik Detaylar

Montaj Yöntemi: Beton Temel Üzeri Ankraj

Tilt Açısı: 0-60 derece

Panel Uygulaması: Çerçevesiz ve çerçevesiz /
yatay ve dikey

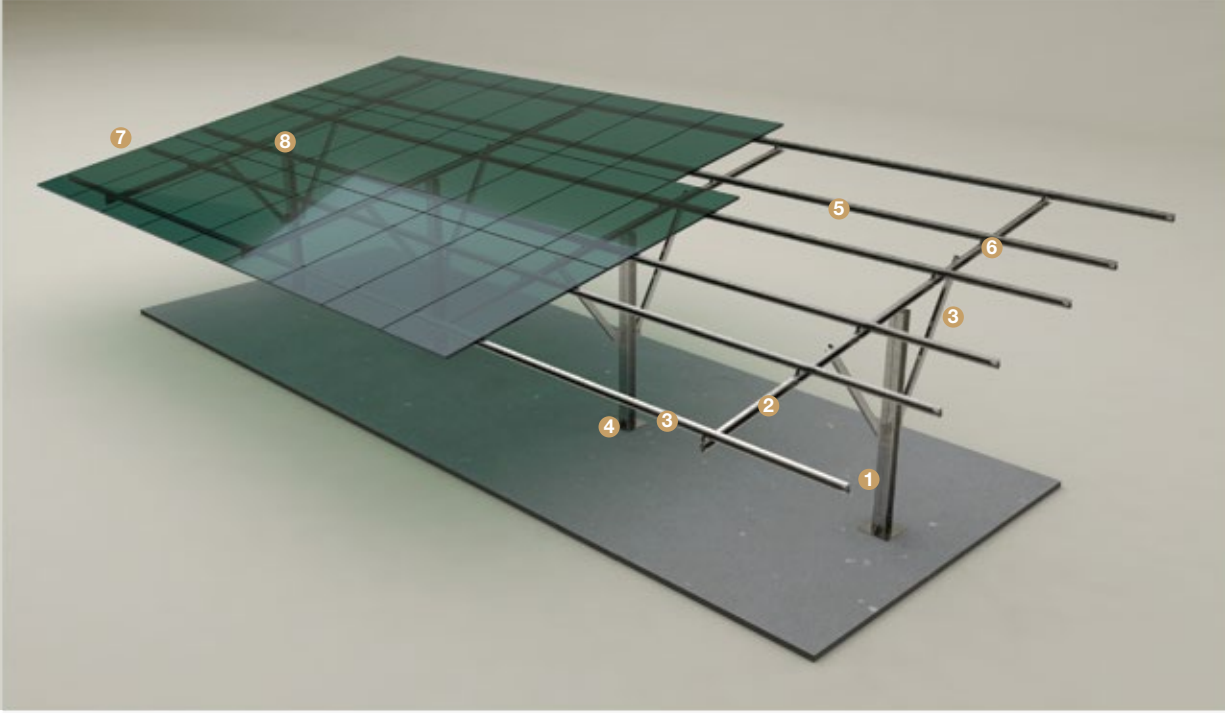
Kolon ve Kiriş Kaplama: EN ISO 1461

Kolon ve Kiriş Malzeme: EN 10025 / EN 10029

Panel Tutucu: EN AW 6063

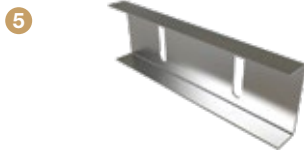
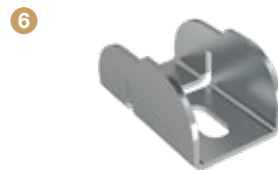
Panel Bağlantı Elemanları: DIN 125 / DIN 127 / DIN 934 /
DIN933 / DIN 912, A2-70
DIN 50979

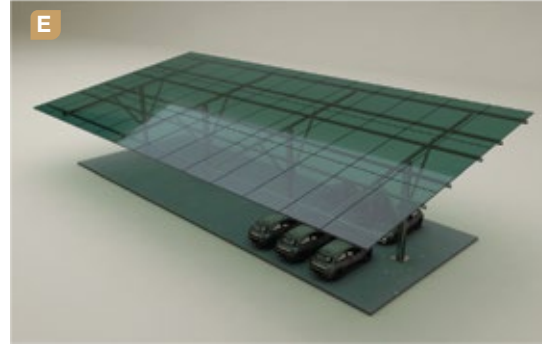
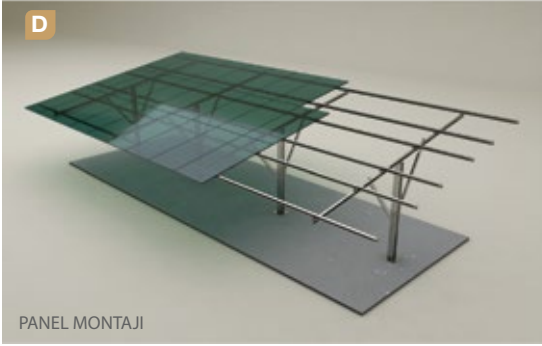
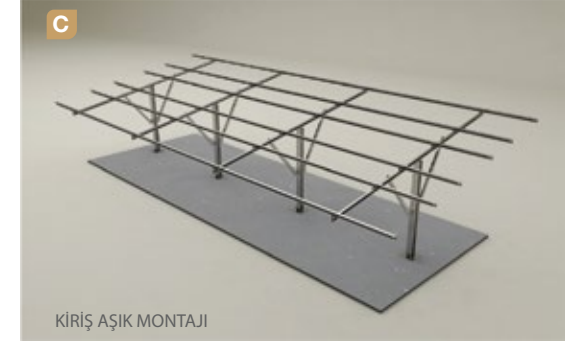




MCT11 (MODEL 2 / YT – DK): BETON TEMEL ÜZERİ ANKRAJLI ÇELİK OTOPARK MONTAJ SİSTEMİ

Beton Temele Ankraj yöntemi ile montajlanan çelik yapıllı otopark tipi güneş paneli taşıma ve montaj sistemidir. Sistem, bir veya birden fazla haneli evler, endüstriyel işyerleri ve diğer toplu park alanları için ideal bir uygulama çözümdür. Otopark alanlarında sağlamlık ve dengeyi sağlar. Yüksek mühendislik tasarımına sahip sistem montaj ve maliyet avantajı sağlar.

ÇELİK KOLON**ÇELİK KIRIŞ****ÇELİK AŞIK- YAN DESTEK****ANKRAJ PLAKASI****AŞIK EK PARÇA****AŞIK BAĞLANTI PARÇASI****PANEL KENAR TUTUCU****PANEL ORTA TUTUCU**



Avantajları

- Hem yatay hem de dikey panel montajına uygundur.
- Montajda zaman ve maliyet tasarrufu
- Farklı otopark türlerine uygun çözümler
- Combiner box ve İnvertör montajlarına uygun çözümler
- Müşteriye özel tasarım ve mühendislik çözümleri



Teknik Detaylar

Montaj Yöntemi: Beton Temel Üzeri Ankraj

Tilt Açısı: 0-60 derece

Panel Uygulaması: Çerçevesiz ve çerçevesiz / yatay ve dikey

Kolon ve Kiriş Kaplama: EN ISO 1461

Kolon ve Kiriş Malzeme: EN 10025 / EN 10029

Panel Tutucu: EN AW 6063

Panel Bağlantı Elemanları: DIN 125 / DIN 127 / DIN 934 / DIN933 / DIN 912, A2-70
DIN 50979





MCT12 (MODEL 3 / YT - DK): BETON TEMEL ÜZERİ ANKRAJLI ÇELİK OTOPARK MONTAJ SİSTEMİ

Beton Temele Ankraj yöntemi ile montajlanan çelik yapıli otopark tipi güneş paneli taşıma ve montaj sistemidir. Sistem, bir veya birden fazla haneli evler, endüstriyel işyerleri ve diğer toplu park alanları için ideal bir uygulama çözümdür. Otopark alanlarında sağlamlık ve dengeyi sağlar. Yüksek mühendislik tasarımına sahip sistem montaj ve maliyet avantajı sağlar.

ÇELİK KOLON**ÇELİK KİRİŞ****ÇELİK AŞIK- YAN DESTEK****ANKRAJ PLAKASI****AŞIK EK PARÇA****AŞIK BAĞLANTI PARÇASI****PANEL KENAR TUTUCU****PANEL ORTA TUTUCU**



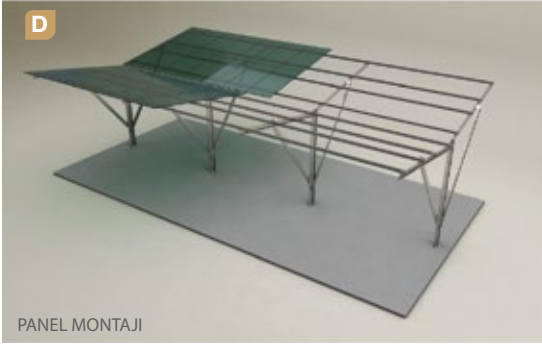
ANKRAJ PLAKASI KOLON MONTAJI



KOLON KIRIŞ VE ÇAPRAZ MONTAJI



KIRIŞ AŞIK MONTAJI



PANEL MONTAJI



Avantajları

- Hem yatay hem de dikey panel montajına uygundur.
- Montajda zaman ve maliyet tasarrufu
- Farklı otopark türlerine uygun çözümler
- Combiner box ve İnvertör montajlarına uygun çözümler
- Müşteriye özel tasarım ve mühendislik çözümleri



Teknik Detaylar

Montaj Yöntemi: Beton Temel Üzeri Ankraj

Tilt Açısı: 0-60 derece

Panel Uygulaması: Çerçevesiz ve çerçevesiz / yatay ve dikey

Kolon ve Kiriş Kaplama: EN ISO 1461

Kolon ve Kiriş Malzeme: EN 10025 / EN 10029

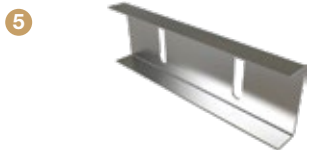
Panel Tutucu: EN AW 6063

Panel Bağlantı Elemanları: DIN 125 / DIN 127 / DIN 934 / DIN933 / DIN 912, A2-70 / DIN 50979



**MCT13: TEK DİKEY PANELLİ BETON TEMEL ÜZERİ
ANKRAJLI ÇELİK BİSİKLET PARKI MONTAJ SİSTEMİ**

Tek Dikey Panelli Beton Temele Ankraj yöntemi ile montajlanan çelik yapıli güneş paneli taşıma ve montaj sistemidir. Sistem, bir veya birden fazla haneli evler, endüstriyel işyerleri ve diğeri toplu park alanları için ideal bir uygulama çözümdür. Otopark alanlarında sağlamlık ve dengeyi sağlar. Yüksek mühendislik tasarımına sahip sistem montaj ve maliyet avantajı sağlar.

**ÇELİK KOLON****ÇELİK KİRİŞ****ÇELİK AŞIK- YAN DESTEK****ANKRAJ PLAKASI****AŞIK EK PARÇA****AŞIK BAĞLANTI PARÇASI****PANEL KENAR TUTUCU****PANEL ORTA TUTUCU**



ANKRAJ PLAKASI KOLON MONTAJI



KOLON KIRIŞ VE ÇAPRAZ MONTAJI



KIRIŞ AŞIK MONTAJI



PANEL MONTAJI



E



Avantajları

- Montajda zaman ve maliyet tasarrufu
- Farklı zemin türlerine uygun çözümler
- Combiner box ve İnvörtör montajlarına uygun çözümler
- Müşteriye özel tasarım ve mühendislik çözümleri



Teknik Detaylar

Montaj Yöntemi: Beton Temel Üzeri Ankraj

Tilt Açısı: 0-60 derece

Panel Uygulaması: Çerçevesiz ve çerçevesiz /

Kolon ve Kiriş Kaplama: EN ISO 1461

Kolon ve Kiriş Malzeme: EN 10025 / EN 10029

Panel Tutucu: EN AW 6063

Panel Bağlantı Elemanları: DIN 125 / DIN 127 / DIN 934 /
DIN933 / DIN 912, A2-70
DIN 50979

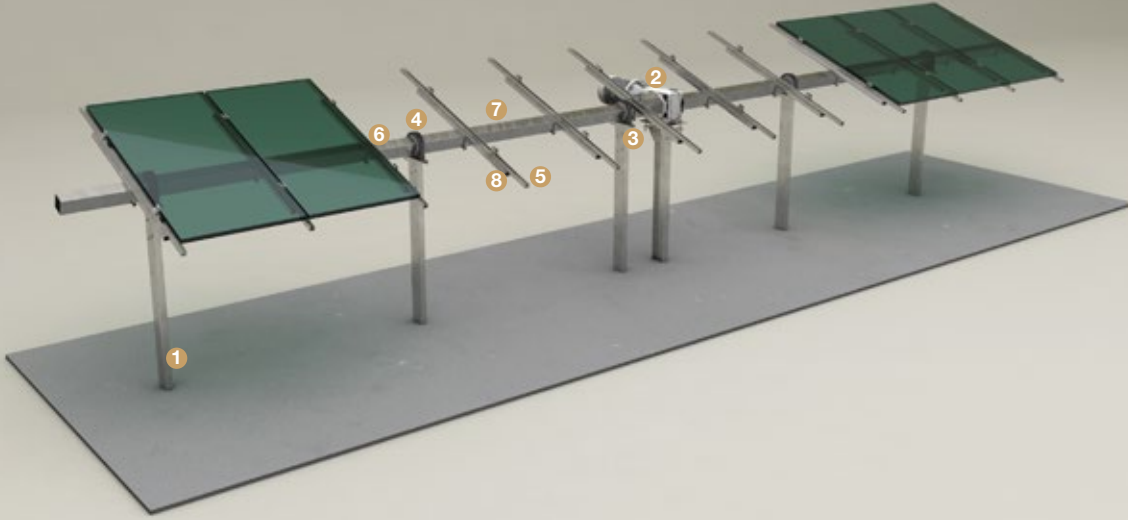






Tek ve Çift Eksenli Güneş Paneli Taşıma ve Montaj Sistemleri



MCT 14: 1 DİKEY PANELLİ BETONA GÖMÜLÜ TEK EKSEN ÇELİK GÜNEŞ TAKİP SİSTEMİ

1 Dikey Panelli Betona Gömülü yöntem ile montajlanan güneş takibi yapan çelik yapıli açık arazi tipi güneş paneli taşıma ve montaj sistemidir. Sistem büyük ve orta arazi tipi PV projelerin kurulumunda ideal bir uygulama çözümdür. Yüksek mühendislik tasarımına sahip sistem montaj ve maliyet avantajı sağlar. Güneş panellerinin daha verimli bir şekilde kullanılmasını sağlar.

ÇELİK KOLON

1

**ÇELİK PROFİL**

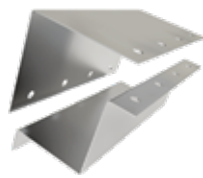
5

**ÇELİK MOTOR TAŞIYICI**

2

**AŞIK BAĞLANTI PARÇASI**

6

**ÇELİK T / TP**

3

**ÇELİK KARE AŞIK**

7

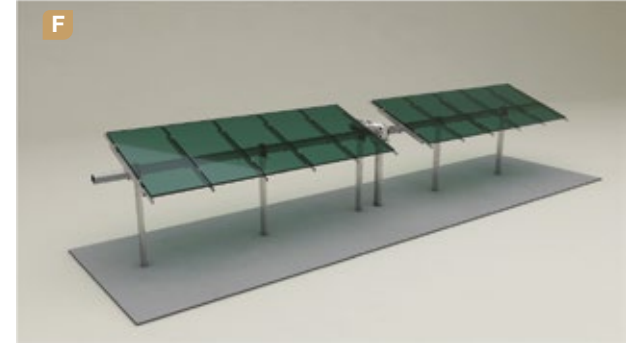
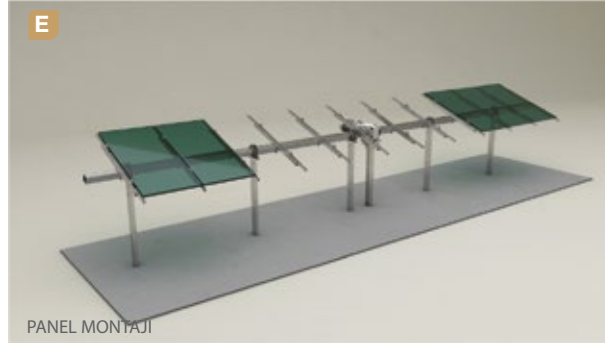
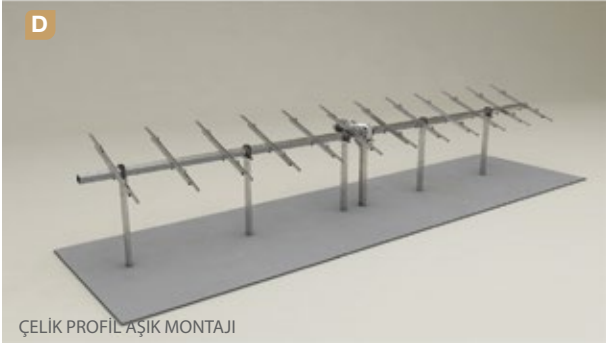
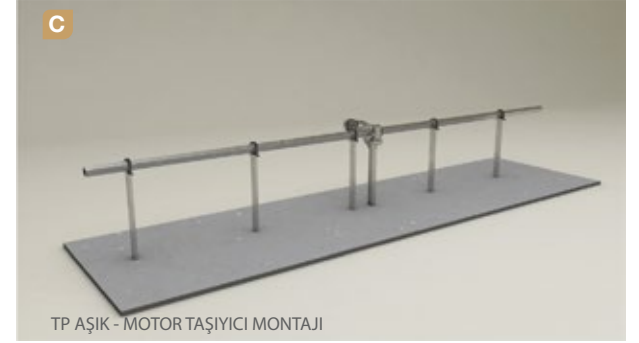
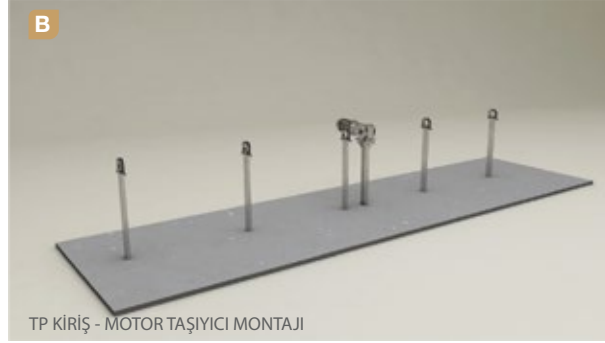
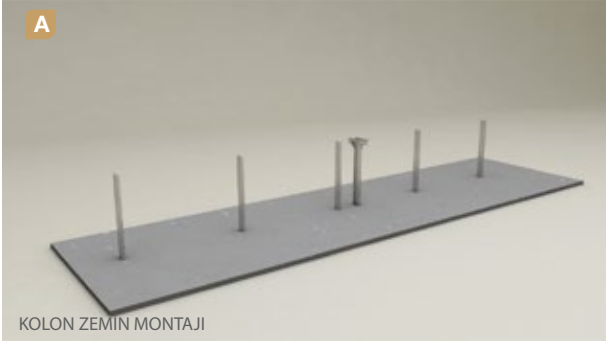
**TP**

4

**ÇELİK DİKDÖRTGEN MERTEK**

8





Avantajları

- Montajda zaman ve maliyet tasarrufu
- Farklı arazi türlerine uygun çözümler
- Combiner box ve İnvörtör montajlarına uygun çözümler
- Müşteriye özel tasarım ve mühendislik çözümleri



Teknik Detaylar

Montaj Yöntemi: Betona Gömülü

Tilt Açısı: 0-60 derece

Panel Uygulaması: Çerçevesiz ve çerçevesiz

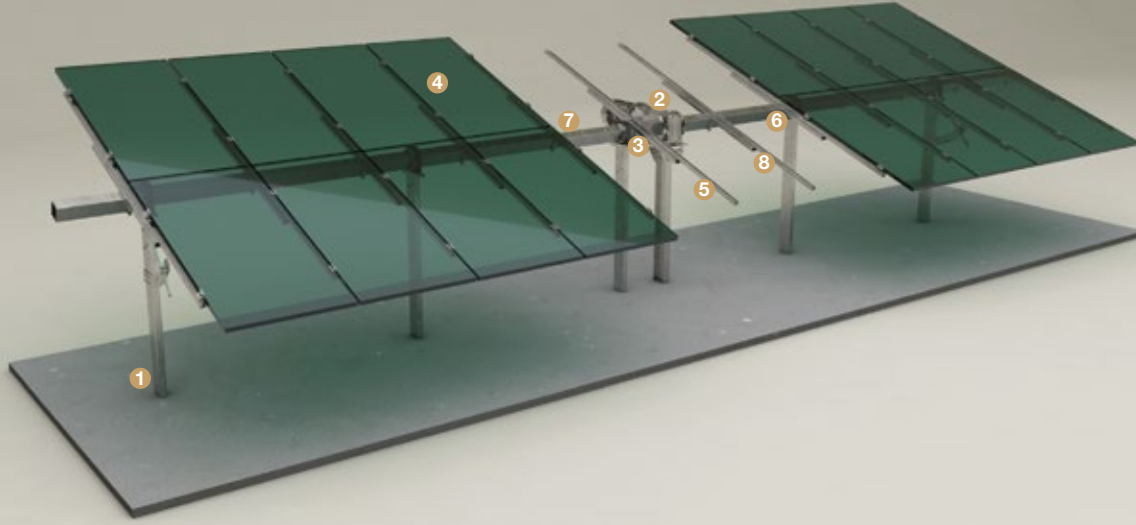
Kolon ve Kiriş Kaplama: EN ISO 1461

Kolon ve Kiriş Malzeme: EN 10025 / EN 10029

Panel Tutucu: EN AW 6063

Panel Bağlantı Elemanları: DIN 125 / DIN 127 / DIN 934 /
DIN933 / DIN 912,
A2-70 DIN 50979



MCT 15: 2 DİKEY PANELLİ BETONA GÖMÜLÜ TEK EKSEN ÇELİK GÜNEŞ TAKİP SİSTEMİ

2 Dikey Panelli Betona Gömülü yöntem ile montajlanan güneş takibi yapan çelik yapıli açık arazi tipi güneş paneli taşıma ve montaj sistemidir. Sistem büyük ve orta arazi tipi PV projelerin kurulumunda ideal bir uygulama çözümdür. Yüksek mühendislik tasarımına sahip sistem montaj ve maliyet avantajı sağlar. Güneş panellerinin daha verimli bir şekilde kullanılmasını sağlar.

ÇELİK KOLON

1

**ÇELİK PROFİL**

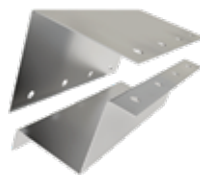
5

**ÇELİK MOTOR TAŞIYICI**

2

**AŞIK BAĞLANTI PARÇASI**

6

**ÇELİK T / TP**

3

**ÇELİK KARE AŞIK**

7

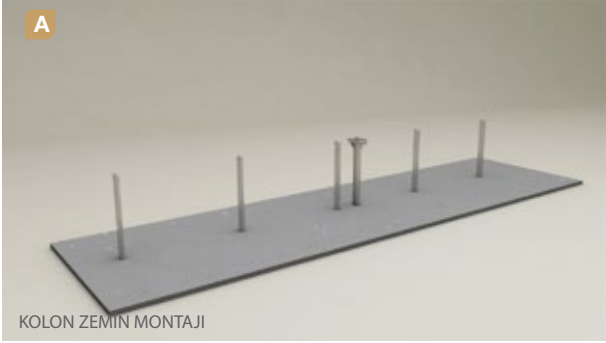
**TP**

4

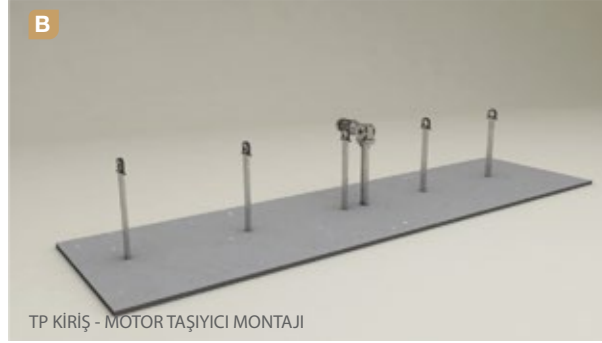
**ÇELİK DİKDÖRTGEN MERTEK**

8

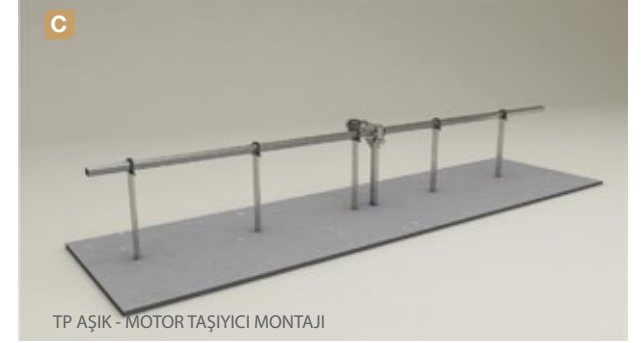




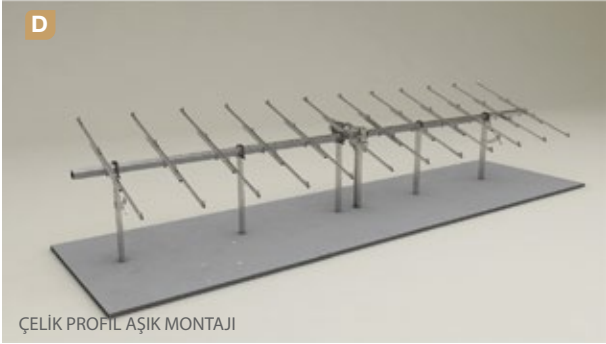
A KOLON ZEMİN MONTAJI



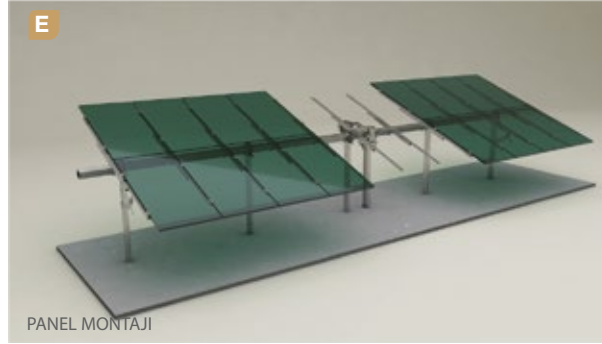
B TP KİRİŞ - MOTOR TAŞIYICI MONTAJI



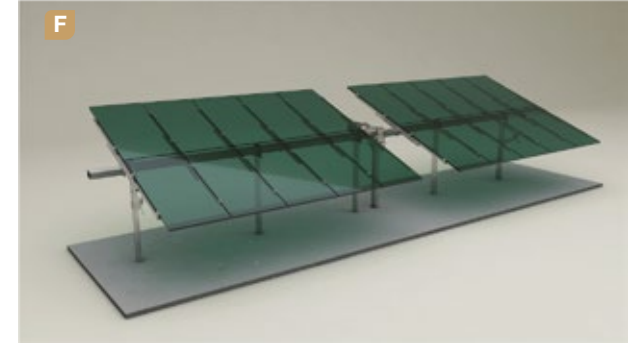
C TP AŞIK - MOTOR TAŞIYICI MONTAJI



D ÇELİK PROFİL AŞIK MONTAJI



E PANEL MONTAJI



F



Avantajları

- Montajda zaman ve maliyet tasarrufu
- Farklı arazi türlerine uygun çözümler
- Combiner box ve İnvertör montajlarına uygun çözümler
- Müşteriye özel tasarım ve mühendislik çözümleri



Teknik Detaylar

Montaj Yöntemi: Betona Gömülü

Tilt Açısı: 0-60 derece

Panel Uygulaması: Çerçevesiz ve çerçevesiz

Kolon ve Kiriş Kaplama: EN ISO 1461

Kolon ve Kiriş Malzeme: EN 10025 / EN 10029

Panel Tutucu: EN AW 6063

Panel Bağlantı Elemanları: DIN 125 / DIN 127 / DIN 934 /
DIN933 / DIN 912,
A2-70 DIN 50979



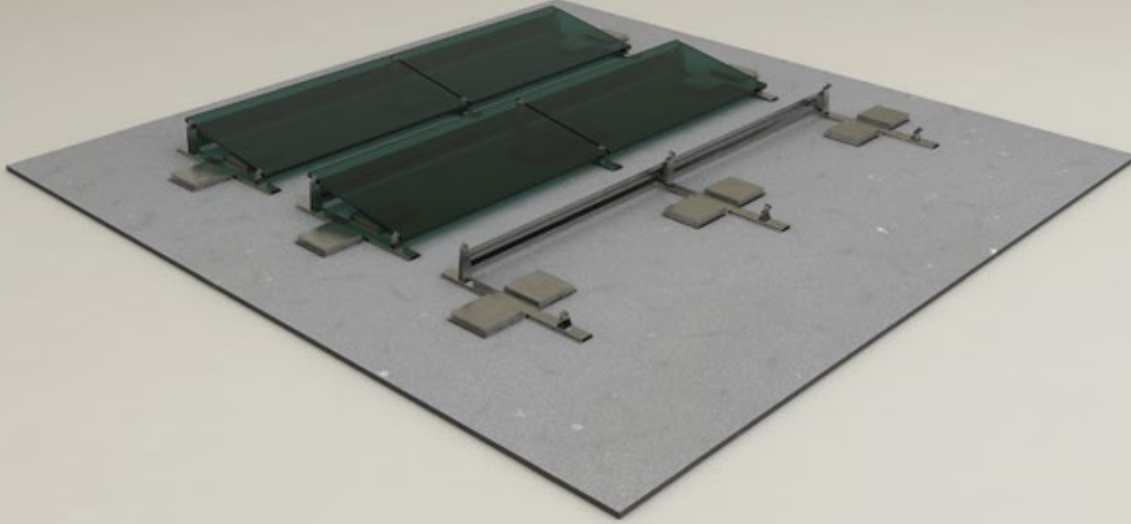




Çatı Tipi Güneş Paneli Taşıma ve Montaj Sistemleri



MCT16: DÜZ ÇATI MONTAJ SİSTEMİ



Düz Çatı Zeminine balast sistemi ile sabitlenen alüminyum montaj sistemidir. Sistem büyük ve küçük çatı tipi PV projelerin kurulumunda ideal bir uygulama çözümüdür. Sistem kurulumunda montaj için bağlantı elemanları gerekmez. Sistem elemanları ileri teknoloji makine ve ekipmanlar ile üretilir. Yüksek mühendislik tasarımına sahip sistem montaj ve maliyet avantajı sağlar.

ALÜMİNYUM ORTA TUTUCU

1



PANEL ÖN TUTUCU

5



ALÜMİNYUM KENAR TUTUCU

2



PANEL ARKA TUTUCU

6



MONTAJ RAYI

3



BALAST TUTUCU

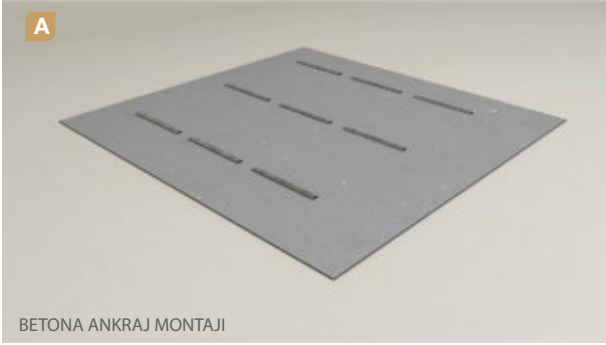
7



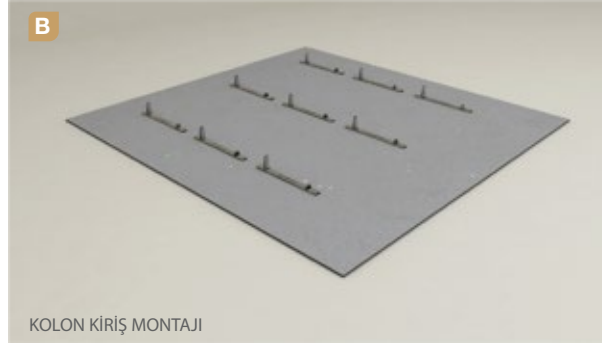
RÜZGARLIK

4

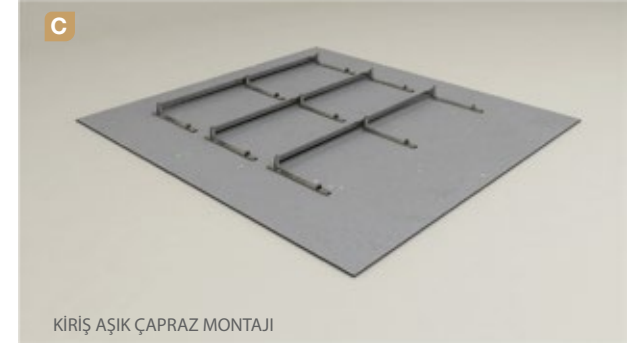




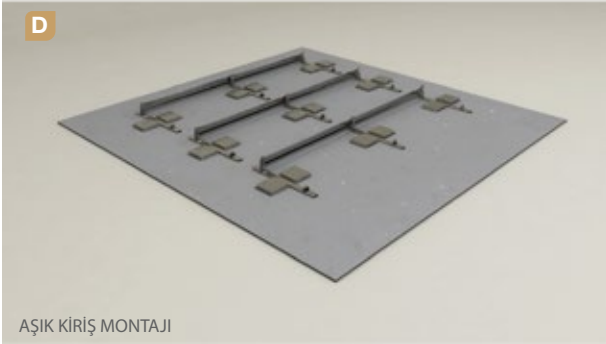
BETONA ANKRAJ MONTAJI



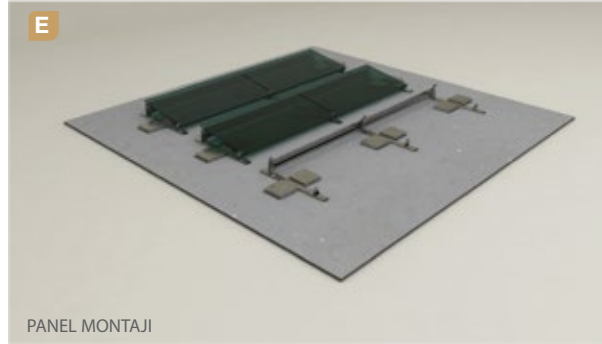
KOLON KIRIŞ MONTAJI



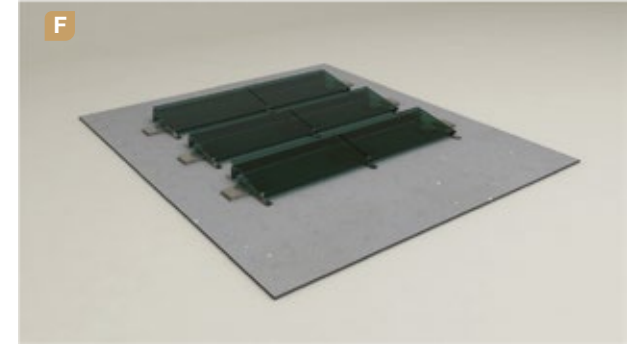
KIRIŞ AŞIK ÇAPRAZ MONTAJI



AŞIK KIRIŞ MONTAJI



PANEL MONTAJI



Avantajları

- Montajda zaman ve maliyet tasarrufu
- Farklı çatı türlerine uygun çözümler
- Balastlı montaj
- Müşteriye özel tasarım ve mühendislik çözümleri



Teknik Detaylar

Montaj Yöntemi: Balast Sistemi

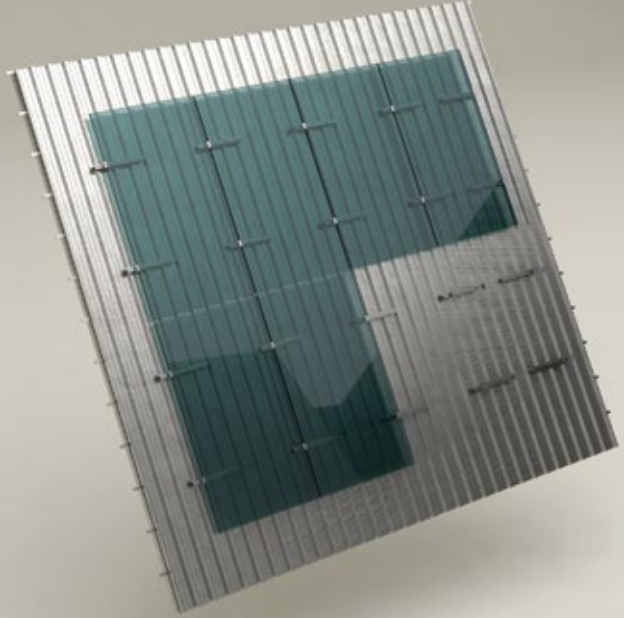
Tilt Açısı: 10-15 derece

Panel Uygulaması: Çerçevesiz

Panel Tutucu: EN AW 6063

Panel Bağlantı Elemanları: DIN 125 / DIN 127 / DIN 934 /
DIN 933 / DIN 912, A2-70
DIN 50979





MCT17: TRAPEZ ÇATI MONTAJ SİSTEMİ

Trapez çatıya montajlanan Alüminyum yapılı montaj sistemidir. Sistem büyük ve küçük çatı tipi PV projelerin kurulumunda ideal bir uygulama çözümüdür. Sistem elemanları ileri teknoloji makine ve ekipmanlar ile üretilir. Yüksek mühendislik tasarımına sahip sistem montaj ve maliyet avantajı sağlar.

MONTAJLI TAKIM ORTA TUTUCU

1



MONTAJLI TAKIM KENAR TUTUCU

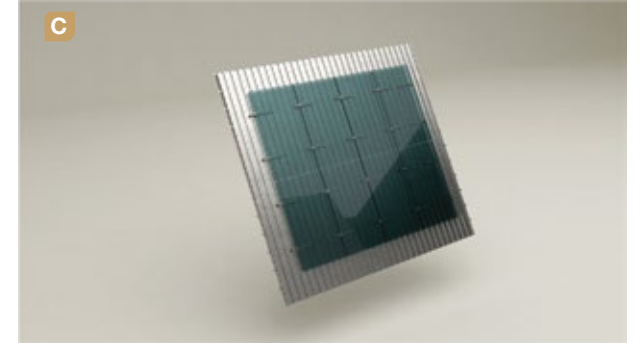
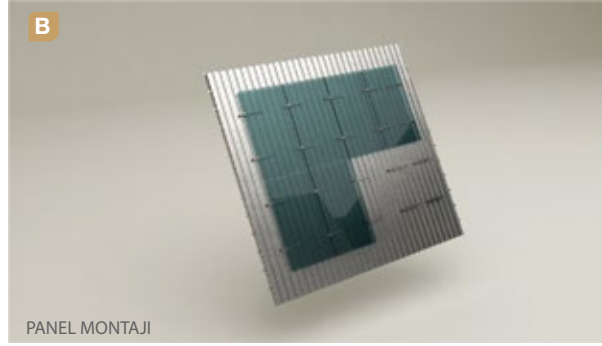
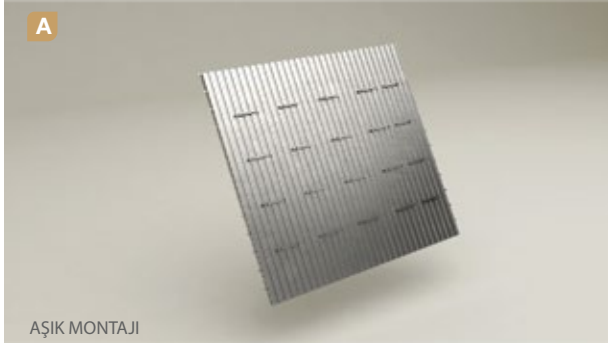
2



ÜST TAŞIYICI PROFİL (TCAA)

3





Avantajları

- Montajda zaman ve maliyet tasarrufu
- Farklı çatı türlerine uygun çözümler
- Çatı eğimine uygun yerleşim
- Müşteriye özel tasarım ve mühendislik çözümleri



Teknik Detaylar

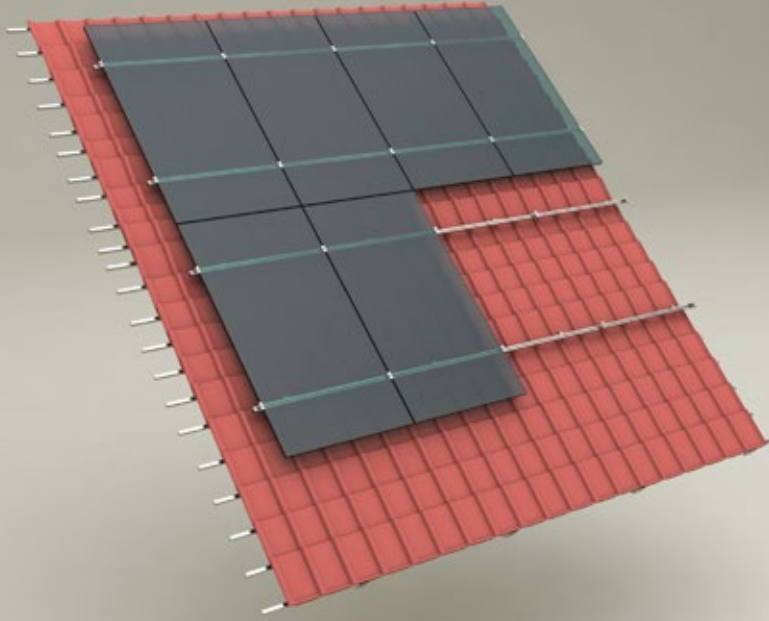
Montaj Yöntemi: Trapez Çatı Montajı

Panel Uygulaması: Çerçevesiz ve Çerçevesiz

Panel Tutucu: EN AW 6063

Panel Bağlantı Elemanları: DIN 125 / DIN 127 / DIN 934 / DIN 933 / DIN 912, A2-70 DIN 50979





MCT18: KİREMİT ÇATI ÇELİK VE ALÜMİNYUM MONTAJ SİSTEMİ

Kiremit Çatıya Montajlanan Alüminyum Yapılı Montaj Sistemidir. Sistem büyük ve küçük çatı tipi PV projelerin kurulumunda ideal bir uygulama çözümüdür. Sistem elemanları ileri teknoloji makine ve ekipmanlar ile üretilir. Yüksek mühendislik tasarımına sahip sistem montaj ve maliyet avantajı sağlar.

ALÜMİNYUM AŞIK

1



KİREMİT AŞIK BAĞLANTI PARÇASI

2



PANEL KENAR TUTUCU

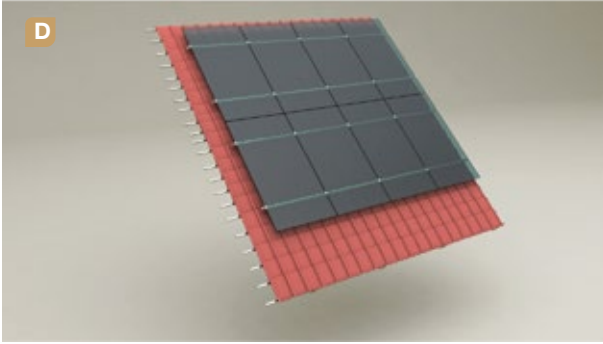
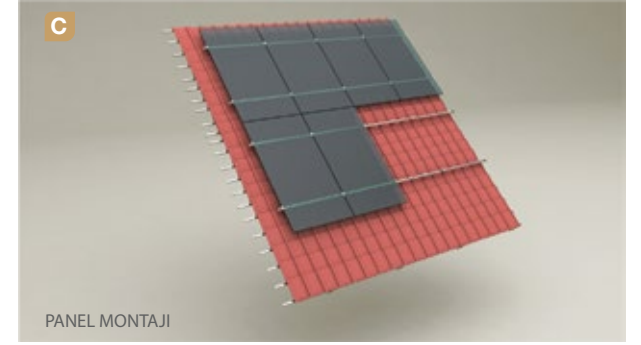
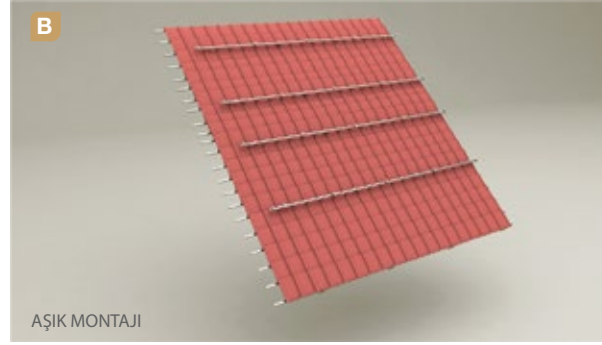
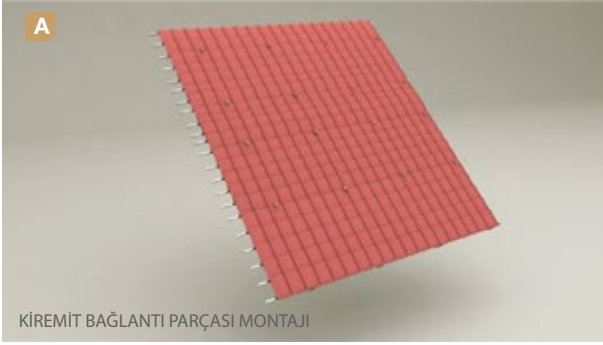
3



PANEL ORTA TUTUCU

4





Avantajları

- Montajda zaman ve maliyet tasarrufu
- Farklı çatı türlerine uygun çözümler
- Çatı eğimine uygun yerleşim
- Müşteriye özel tasarım ve mühendislik çözümleri



Teknik Detaylar

Montaj Yöntemi: Kiremit Çatı Montajı

Panel Uygulaması: Çerçevesiz ve Çerçevesiz

Panel Tutucu: EN AW 6063

Panel Bağlantı Elemanları: DIN 125 / DIN 127 / DIN 934 /
DIN 933 / DIN 912, A2-70
DIN 50979







Şanlıurfa; 25 MW

Isparta; 11 MW

Uşak; 24 MW

Antalya; 34 MW

Aksaray; 5,2 MW

Ankara; 14 MW

İzmir; 4 MW

Kütahya; 8 MW

Afyon; 24 MW

Burdur; 55 MW

Karaman; 22 MW

Aydın; 10 MW

İzmir; 20 MW

REFERANSLAR

Makedonya; 21 MW

Sırbistan; 10MW

Yunanistan; 12MW







Rusya, Ukrayna, Azerbaycan, Gürcistan, Irak, Mısır, Libya, Fas, Polonya, Romanya, Sırbistan, Bulgaristan, Yunanista, Makedonya, Bosna Hersek, Arnavutluk, Karadağ, Macaristan, Slovakya, Avusturya, Çek Cumhuriyeti, Almanya, Fransa, İtalya, ABD, Kanada





Yaylacık Mah. 42.(470) Sokak No:37 Nilüfer / B U R S A
info@mctmetal.com
(0224) 502 20 77 0533 608 74 70